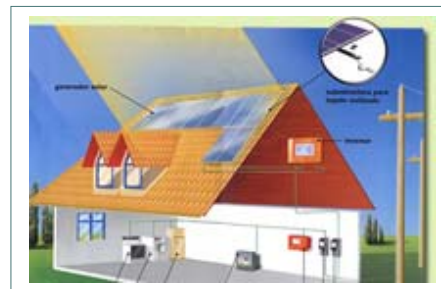


GAELICA SOLAR, S.L.



"Identificamos a necesidade de crear infraestructuras auto sostible enerxéticamente e respetuosas co medioambiente"

Manuel Avelino Eirin Rodríguez

Datos básicos

Actividade:	Empresa de Enerxías Renovables
Sector de actividade	Actividade de asesoría, consultoría e investigación
Nº empregados	7
Inversión inicial	3.000€
Financiamento inicial:	O investimento inicial foi financiado con fondos propios.
Web:	www.gaelicasolar.com
Municipio:	San Ciprián de Viñas, Ourense
Ano creación:	2000

Descrición do proxecto

Gaélica Solar é unha Empresa Tecnolóxica dedicada ás enerxías renovables. Xorde como resultado da preocupación polos recursos enerxéticos e polas enfermidades do noso planeta: o quentamento global, a desertización e os fenómenos meteorolóxicos adversos que isto xera. E nótrese dun fondo público humano e técnico con ampla experiencia acumulada a partires do nacemento das enerxías alternativas en Centro Europa, onde se forxou o período formativo do seu grupo directivo.

Ofrecemos produtos e solucións de tres formas de enerxía:

- Enerxía fotovoltaica
- Enerxía térmica
- Produtos de biomasa (en particular, caldeiras para a transformación da enerxía)

A nosa oferta supón unha serie de vantaxes, como por exemplo, a xeración de enerxía sen ningún tipo de contaminación, a rexeneración do bosque queimado a través do noso sistema de reforestación natural, a redución da carga económica que supoñen a calefacción e a auga quente sanitaria para as economías domésticas e para as empresas, ou a redución da contaminación atmosférica.

E aplicamos todo iso á nosa propia sede, un edificio deseñado con aproveitamento enerxético eólico, fotovoltaico e absorción de CO₂ a través dunha fachada vexetal, destinado a laboratorio de I+D, proceso de fabricación e exposición de equipos autónomos de enerxía baseado en renovables.



Datos empresa

Claves do éxito

Creemos que unha das claves é termos fixado uns obxectivos que concordan coa demanda do mercado. Tamén resulta fundamental buscar apoios e ser moi tenaz na consecución das metas.

E canto a elementos innovadores, consideramos os seguintes:

- O propio produto: trátase dun produto inexistente no noso contorno xeográfico.
- O proceso de produción: damos cobertura á demanda de equipos autónomos substitutivos dos clásicos grupos electrógenos.
- A comercialización: entraremos no mercado nacional a través dos sistema de comercio online. E orientarémonos a consumidores directos e instaladores específicos. En comercio internacional, pretendemos distribuír a nosa oferta a través dos fondos FAD.

Situación actual

Na actualidade, estamos desenvolvendo o proxecto de infraestrutura da instalación que se pretende executar no 2008.

Perfil cliente

Os nosos clientes son basicamente persoas físicas e xurídicas que teñen sensibilidade medio ambiental, así como usuarios demandantes de enerxía en zonas carentes da mesma.



Idea inicial

A idea xurdiu porque identificamos unha necesidade de crear infraestruturas auto sostíbeis enerxeticamente e respectuosas co medioambiente.

Principales dificultades y amenazas futuras

Entre as dificultades iniciais, a maior foi a captación de recursos económicos para I+D e fabricación, así como a inserción na rede de comercialización. No que fai ás ameazas, a fundamental é a posible copia e desenvolvemento de produtos similares en terceiros países onde a man de obra é menos custosa.

Perfil promotores

Manuel Avelino Eirin é Enxeñeiro de Camiños, Canles e Portos e Diplomado en Empresariais. É ademais xerente de Fleming S.L. e Eire Proxectos e Montaxes S.L. A empresa conta con outro socio máis.

Aptitudes necesarias

Ter inquiredanzas, fixar metas, documentar as devanditas metas, buscar recursos e alianzas para conseguilas.



Guía de Actividad

Energías renovables (www.guias.bicgalicia.es)

Motivacións

Dedicarme ao que me gusta
O reto que supón

Formación

¿Recibiú información específica sobre a creación de empresas?

Si, pero a formación pode adquirirse a través de cauces institucionais a través dun curto espazo de tempo. E tamén a través da experiencia directa no exercicio empresarial.

¿Considera importante recibir formación específica sobre creación de empresas para desenvolver con éxito un proxecto empresarial?

Manuel Avelino Eirin é Enxeñeiro de Camiños, Canles e Portos e Diplomado en Empresariais. É ademais xerente de Fleming S.L. e Eire Proxectos e Montaxes S.L.

A empresa conta con outro socio máis.

Anecdótico

Non dipoñible

